

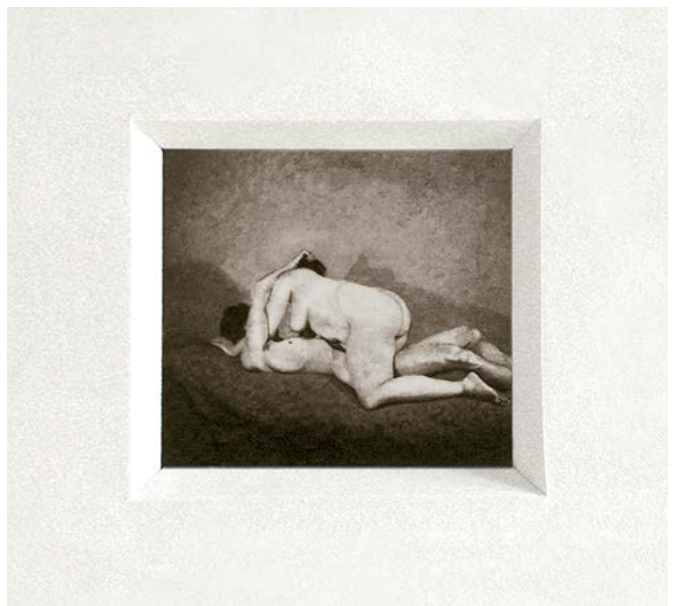
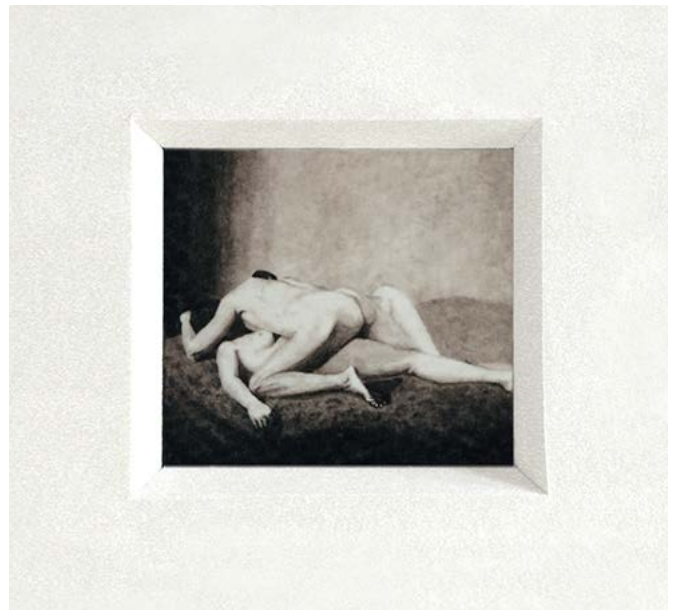
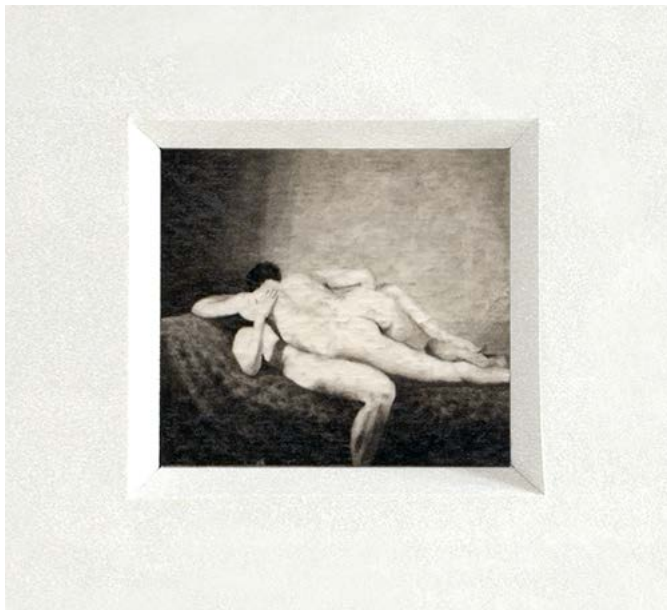


Philippe Jacquin-Ravot

Tentative d'épuisement  
du corps humain

24 planches au total  
aquarelle sur papier  
cadre chêne 54 x 50 cm

2005  
2016



Tentative d'épuisement  
du corps humain

Tdéch I.1 n°1  
Tdéch I.2 n°2  
Tdéch I.3 n°3  
Tdéch I.4 n°4

aquarelle sur papier 46 x 42 mm 2005  
encadrée sous verre 54 x 50 cm



Tentative d'épuisement  
du corps humain

Tdéch II.1 n°5  
Tdéch II.2 n°6  
Tdéch II.3 n°7  
Tdéch II.4 n°8

aquarelle sur papier 46 x 31 mm 2009  
encadrée sous verre 54 x 50 cm



Tentative d'épuisement  
du corps humain

Tdéch III.1 n°9

aquarelle sur papier 63 x 42 mm 2009  
encadrée sous verre 54 x 50 cm



Tentative d'épuisement  
du corps humain

Tdéch IV.1 n°10

aquarelle sur papier 50 x 75 mm 2013  
encadrée sous verre 54 x 50 cm





Tentative d'épuisement  
du corps humain

Tdéch IV.2 n°11

aquarelle sur papier 50 x 75 mm 2013  
encadrée sous verre 54 x 50 cm



Tentative d'épuisement  
du corps humain

Tdéch IV.3 n°12

aquarelle sur papier 50 x 75 mm 2013  
encadrée sous verre 54 x 50 cm



Tentative d'épuisement  
du corps humain

Tdéch IV.4 n°13

aquarelle sur papier 50 x 75 mm 2013  
encadrée sous verre 54 x 50 cm





Tentative d'épuisement  
du corps humain

Tdéch V.1 n°14  
Tdéch V.2 n°15  
Tdéch V.3 n°16

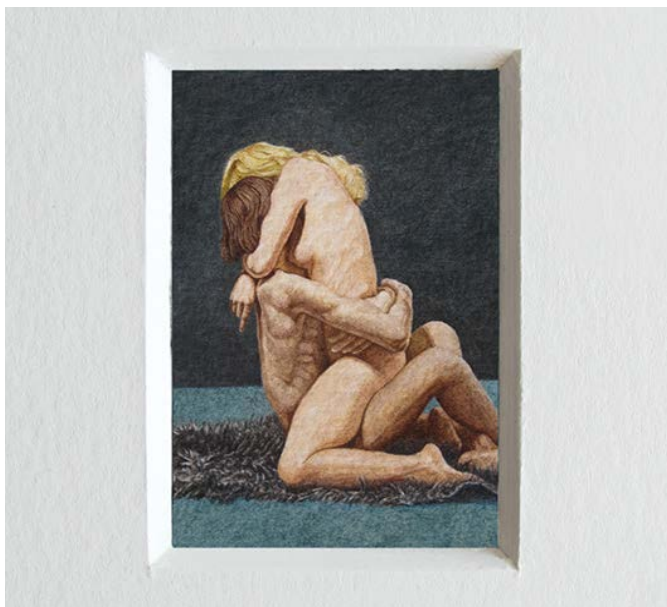
aquarelle sur papier 63 x 42 mm 2013  
encadrée sous verre 54 x 50 cm



Tentative d'épuisement  
du corps humain

Tdéch VI.1 n°17

aquarelle sur papier 63 x 42 mm 2014  
encadrée sous verre 54 x 50 cm



Tentative d'épuisement  
du corps humain

Tdéch VII.1 n°18  
Tdéch VII.2 n°19  
Tdéch VII.3 n°20  
Tdéch VII.4 n°21

aquarelle sur papier 42,8 x 63 mm 2016  
encadrée sous verre 54 x 50 cm





Tentative d'épuisement  
du corps humain

Tdéch VII.5 n°22  
Tdéch VII.6 n°23  
Tdéch VII.7 n°24

aquarelle sur papier 63 x 42,8 mm 2016  
encadrée sous verre 54 x 50 cm

Devenues ces aquarelles d'entomologistes, précises et aiguisées comme le tranchant de l'évidence érotique qui les emportent loin de nous, les vingt-quatre Tentatives d'épuisement du corps humain réalisent la signification de l'amour dans sa concrétisation physique. Épuiser le corps humain c'est ce que fait entièrement l'abandon pornographique, l'exposition plénière de la nudité et des gestes de l'amour. Mais cela veut dire le tirer du puits, en exprimer l'essence, en l'amenant à coïncider simplement avec son apparence.

Ph. Jacquin-Ravot ne sublime l'amour, il n'en fait pas un intermédiaire, un passage qui transfigurerait les corps. Au fond, il le divinise à nouveau, par-delà la régression platonicienne qui nous a habitués à ne voir dans Eros qu'un demi-dieu, c'est-à-dire la figure d'une aspiration inquiète. Il la présente comme le lieu où les corps deviennent complets à seulement être.

Les scènes délurées des Tentatives épuisent en même l'œil qui les regarde. Elles sont infiniment proches, à nous toucher, mais dans un monde qui en même temps nous ignore parce qu'il a tendance à s'égaliser à lui-même, poétiquement, pour répéter le commencement éternel du « faire l'amour ». ...

...Le voyeur n'est pas celui qui cherche à voir quelque chose d'impossible : plutôt celui qui voit le réel, les choses comme elles sont lorsque personne ne les voit. C'est pourquoi son regard est discontinu : un, deux, trois, quatre, etc... La préhension deveint un contact, comme dans un chant de sirènes visuel. Le cabinet d'amateur était peut-être le dernier endroit où le monde coïncidait avec le monde. Et collectionner des vues érotiques devenait une œuvre de sagesse.



2 au 5 juin 2017 > Salo V Salon du dessin érotique - Galerie Episodique / Paris

février / mars 2009 > Exposition à la spirale espace d'exposition du toboggan / Décines.

décembre 2008 > Exposition collective Galerie Annie Lagier / L'Isle-sur-la-Sorgue

juillet 2008 > Exposition à la maison rouge - fondation Antoine de Galbert / Paris.

septembre / octobre 2007 > Biennale d'Art Contemporain, Rendez-vous 2007, exposition à L'école nationale des Beaux-Arts, en collaboration avec le Musée d'Art Contemporain de Lyon et l'Institut d'Art Contemporain de Villeurbanne Lyon. RDV 07, catalogue de l'exposition Rendez-vous 2007.

mai / juin 2007 > De l'usage des images, exposition au Musée Muséum départemental de Gap / Gap aide à la création Drac Rhône-Alpes.  
Edition De l'usage des images exemples-resurgences-tentatives-collections. Fage édition, 2007.

2004 > Collection Louche numéro 2 sous la direction de François Beaune et Delphine Balley.

septembre / octobre 2003 > Exposition à la galerie Métropolis / Lyon en résonance avec la Biennale d'Art Contemporain de Lyon.

février 2003 > Corps Accord, exposition à la galerie Le Pavé dans la Mare / Besançon.

septembre 2002 > Exposition au château Pertusier / Morteau.

octobre / novembre 1992 > Exposition au fort Beauregard / Besançon.

1992 / 93 > Prix de Paris, artiste en résidence / Paris XIV ème.

1991 > Diplôme National Supérieur d'Expression Plastique, Ecole Nationale Supérieure des Beaux-Arts de la ville de Lyon.